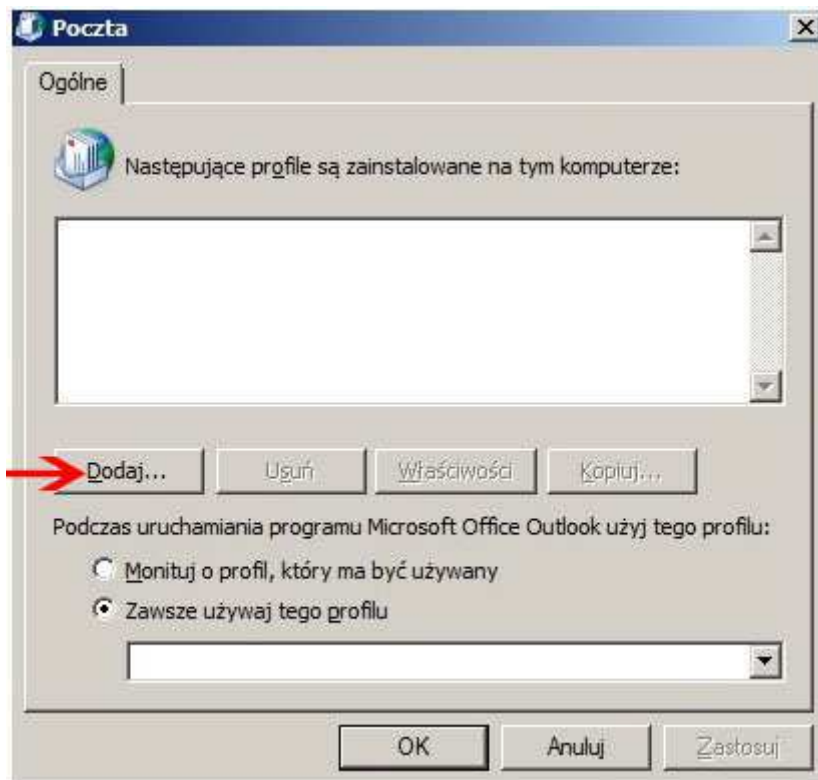


## Konfiguracja programu Outlook 2003 do pracy z nowym serwerem poczty (Exchange).

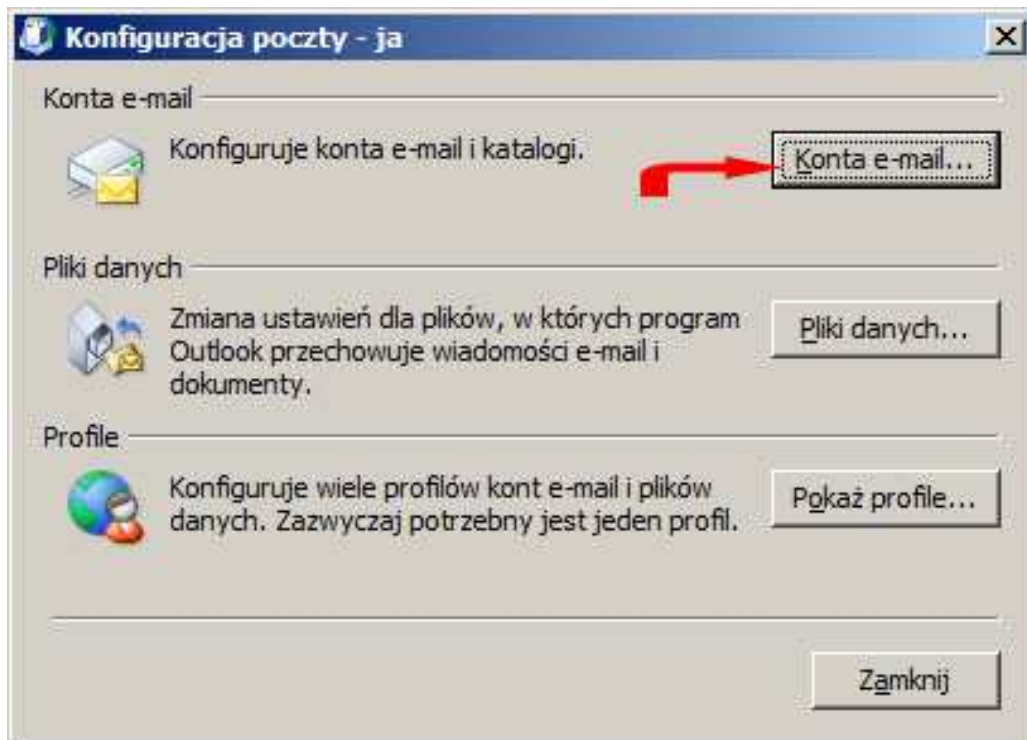
**Uwaga:** Do pracy z nowym serwerem poczty zalecany jest program Outlook w wersji co najmniej 2007, wersji 2003 używamy tylko tam, gdzie z ważnych względów nie można użyć nowszej wersji.

1. Otwieramy Panel Sterowania, przełączamy Widok na Duże ikony (przełączanie widoków znajduje się w prawym górnym rogu okna) i klikamy ikonę Poczta.
2. Jeśli na komputerze wcześniej nie było ustawiane żadne konto pocztowe w programie Outlook, pojawi się poniższe okno, w którym wybieramy przycisk „Dodaj”. W przeciwnym wypadku pojawi się okno opisane w pkt. 4 – w takim wypadku przechodzimy do punktu 4.

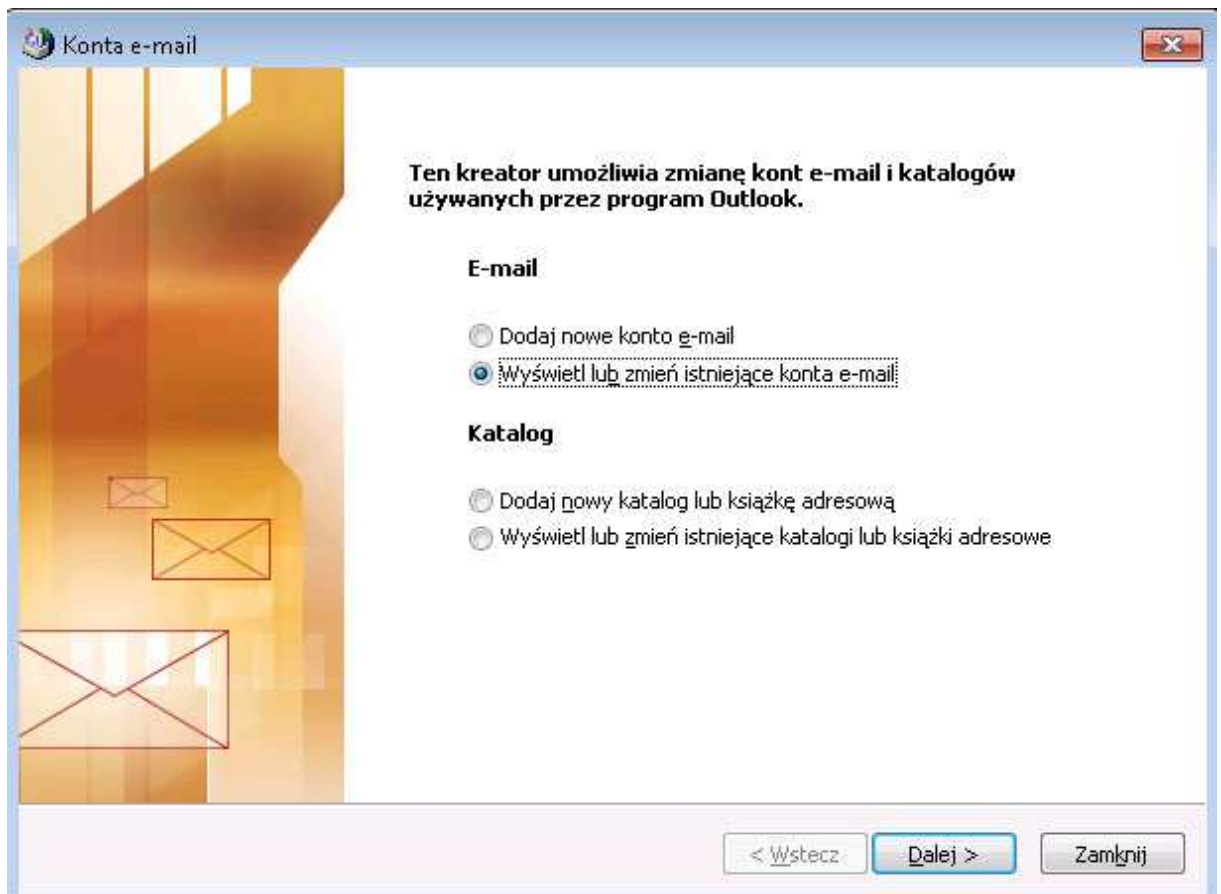


3. W nowym okienku wpisujemy nazwę tworzonego profilu (dowolną), np. „ja” zatwierdzamy i przechodzimy do punktu 6 (pomijając punkty 4 i 5).

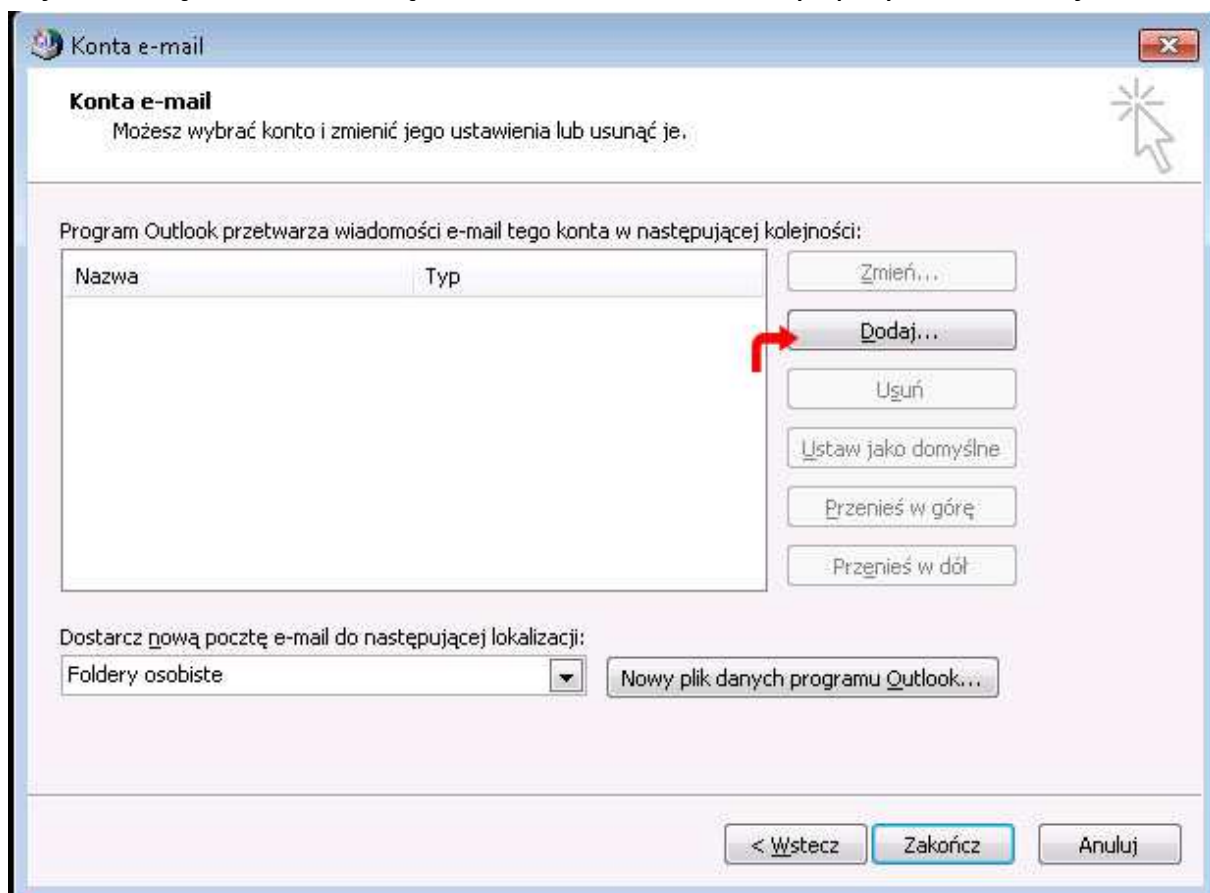
4. Pojawia się główne okno konfiguracji poczty na którym wybieramy przycisk „Konta email”



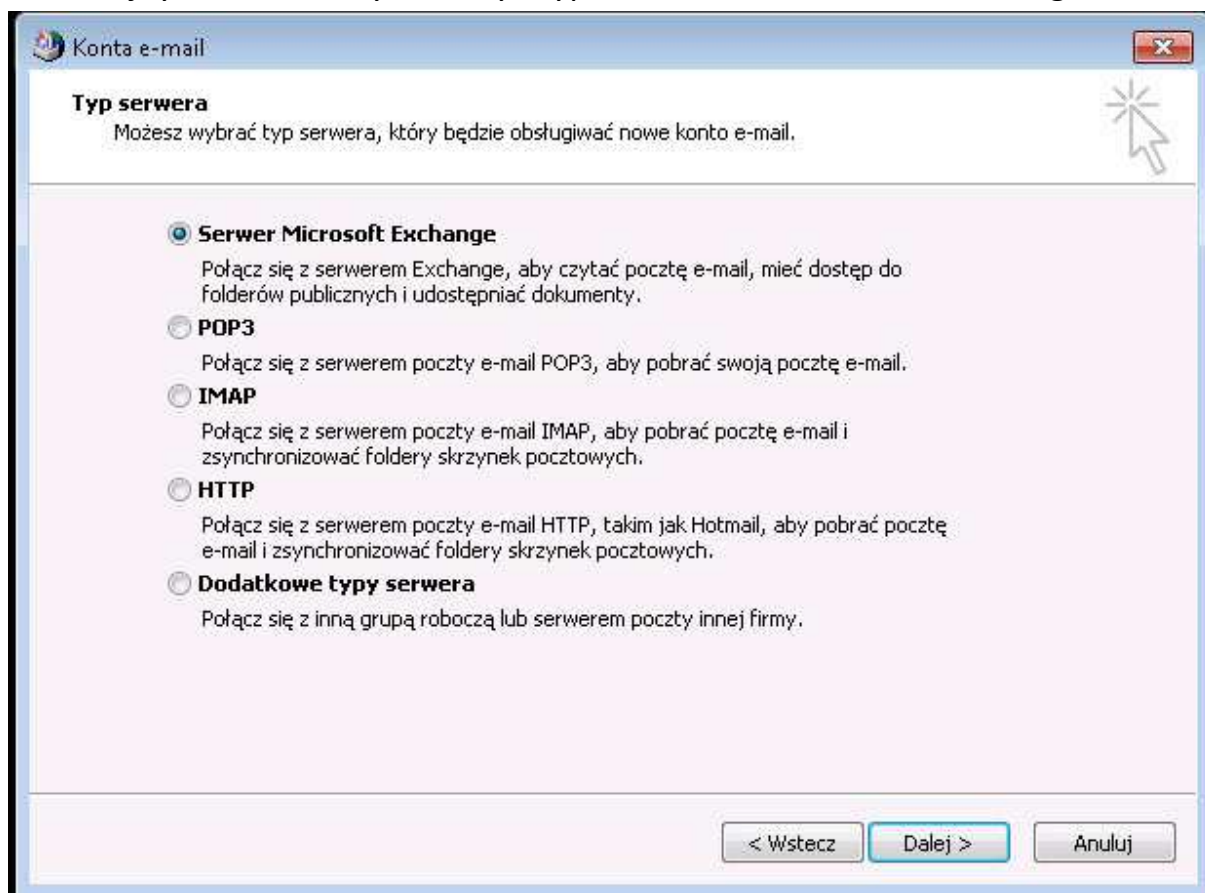
5. W oknie „Ustawienia kont” „Wyświetl lub zmień istniejące konta e-mail” i naciskamy „Dalej”



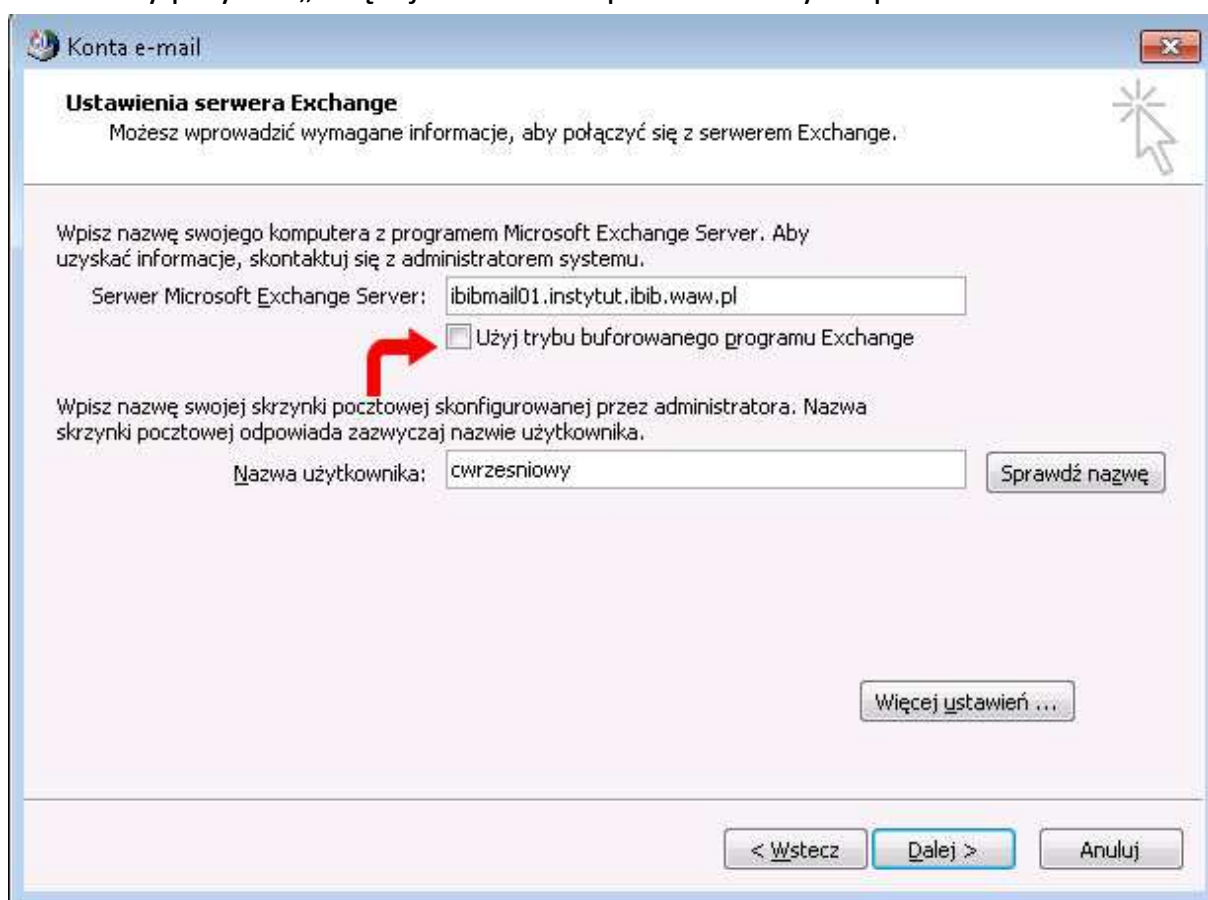
6. Pojawia się okno z listą kont email, naciskamy przycisk „Dodaj”



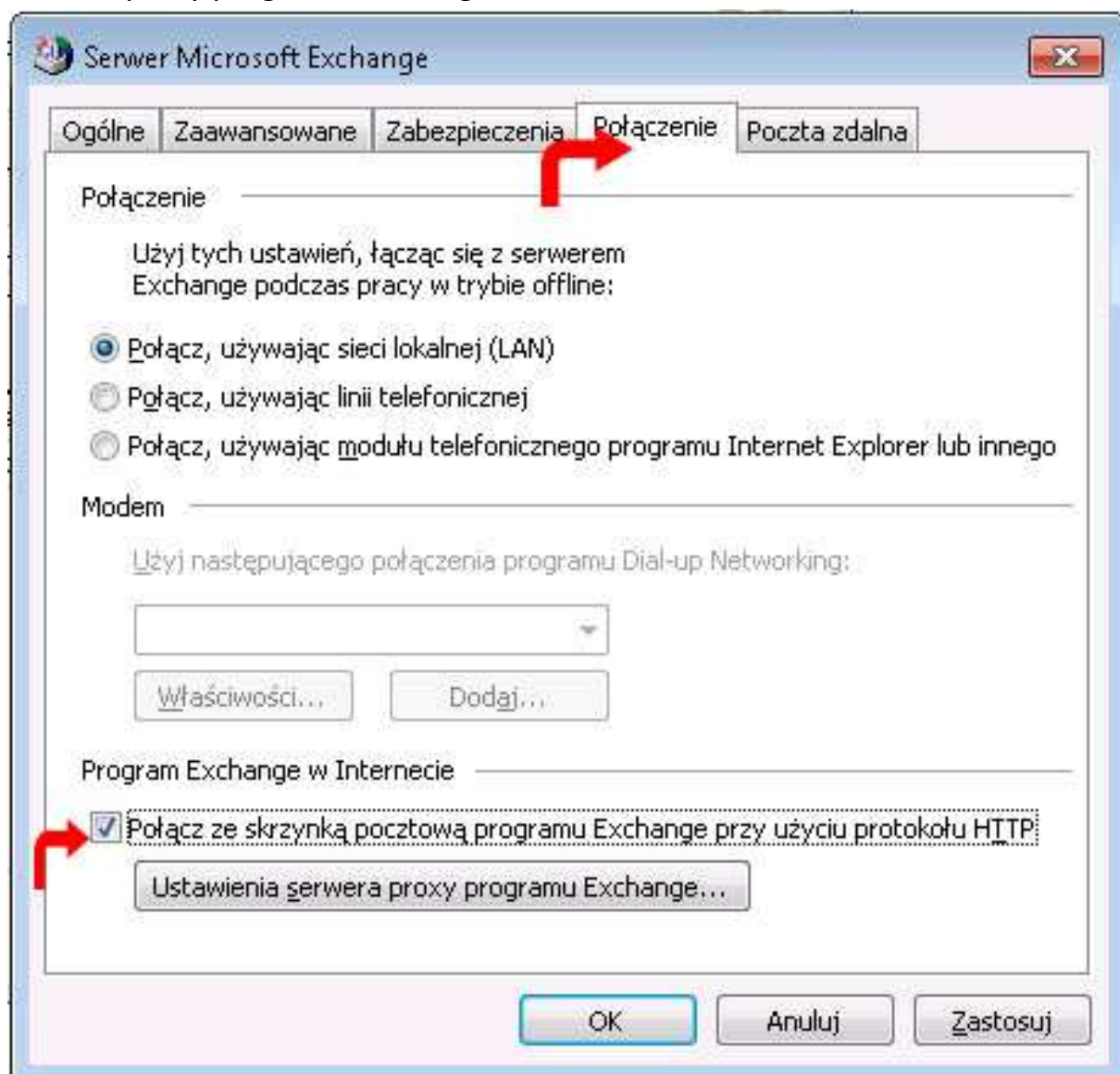
7. W kolejnym oknie wybieramy typ „Serwer Microsoft Exchange”



8. W kolejnym oknie wpisujemy nazwę serwera Exchange: [ibibmail01.instytut.ibib.waw.pl](mailto:ibibmail01.instytut.ibib.waw.pl), oraz nazwę użytkownika (taką samą jak do komputera w Instytucie, poczty, VPNa). Odznaczamy pole „Użyj trybu buforowanego programu Exchange”. Pozostawienie tego pola zaznaczonego spowoduje późniejsze błędy w działaniu programu Outlook (dotyczy to tylko wersji 2003). Jeśli komputer jest podłączony do domeny Instytut oraz znajduje się wewnątrz sieci Instytutu, naciskamy „Sprawdź nazwę” i przechodzimy do punktu 12. Jeśli komputer nie jest podłączony do domeny (np. komputer domowy), naciskamy przycisk „Więcej ustawień” i przechodzimy do punktu 9.

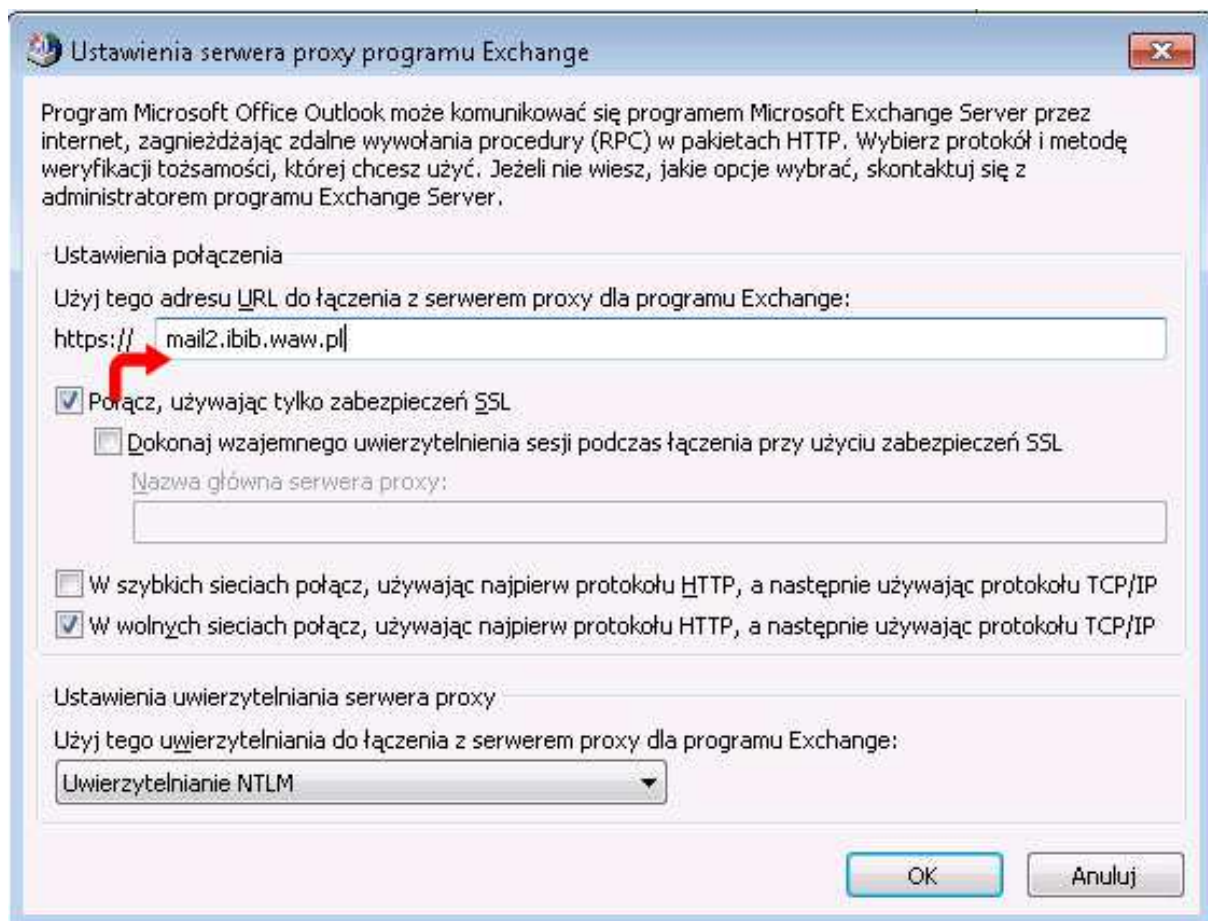


9. W oknie które się pojawi przechodzimy na zakładkę „Połączenie”, i zaznaczamy „Połącz ze skrzynką pocztową programu Exchange przy użyciu protokołu http”, a następnie klikamy przycisk „Ustawienia serwera proxy programu Exchange”

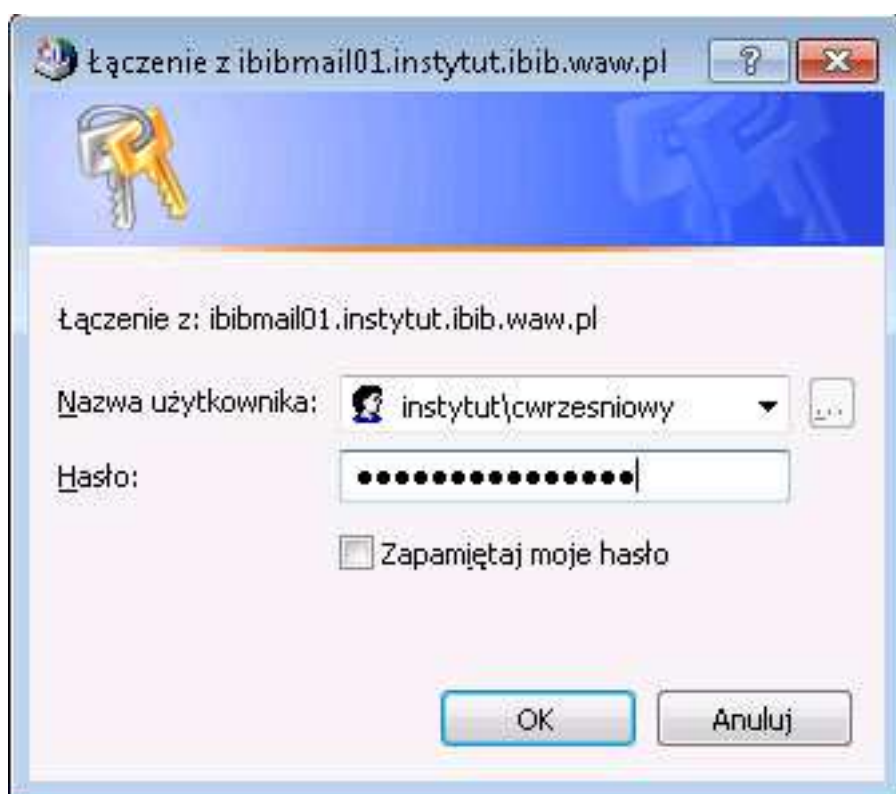




10. W nowym oknie, w polu „Użyj tego adresu URL do łączenia z serwerem proxy dla programu Exchange” wpisujemy „[mail2.ibib.waw.pl](https://mail2.ibib.waw.pl)”. Resztę opcji pozostawiamy bez zmian i zatwierdzamy przyciskiem OK. Następnie zatwierdzamy przyciskiem OK również okno opisane w punkcie 9.



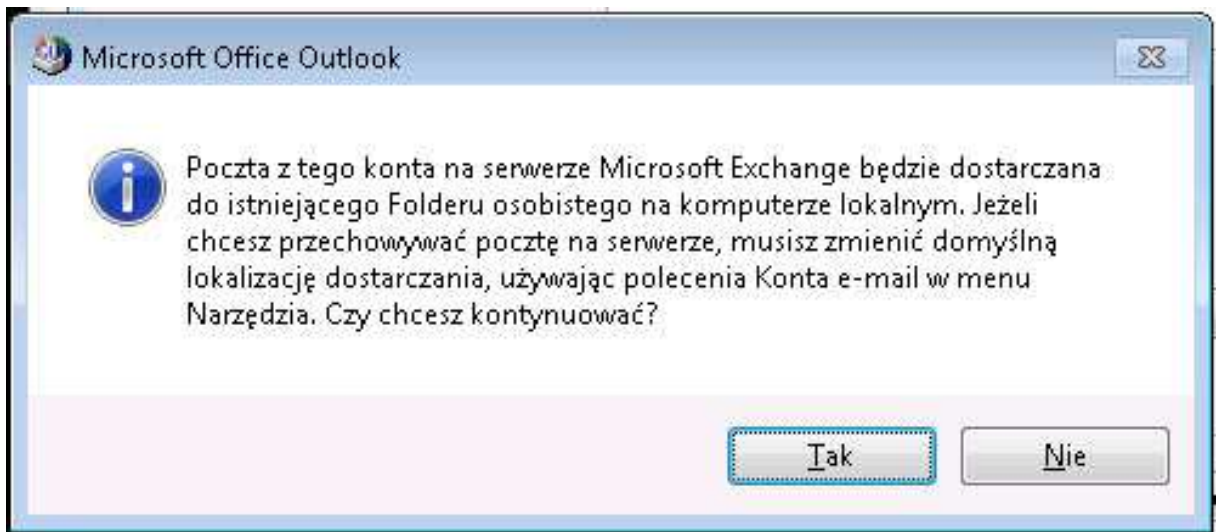
- 11.** Pojawi się po raz kolejny okno opisane w punkcie 8., naciskamy w nim przycisk „Sprawdź nazwę”. Na komputerze nie podłączonym do domeny pojawi się okno logowania. Nazwę użytkownika podajemy w formacie `instytut\nazwa_użytkownika`, hasło takie samo jak do komputera w Instytucie (domeny). Możemy zaznaczyć „Zapamiętaj moje hasło”, jeśli nie chcemy podawać go za każdym razem. Uwaga: zapamiętywanie hasła nie działa na komputerach z Windows XP.



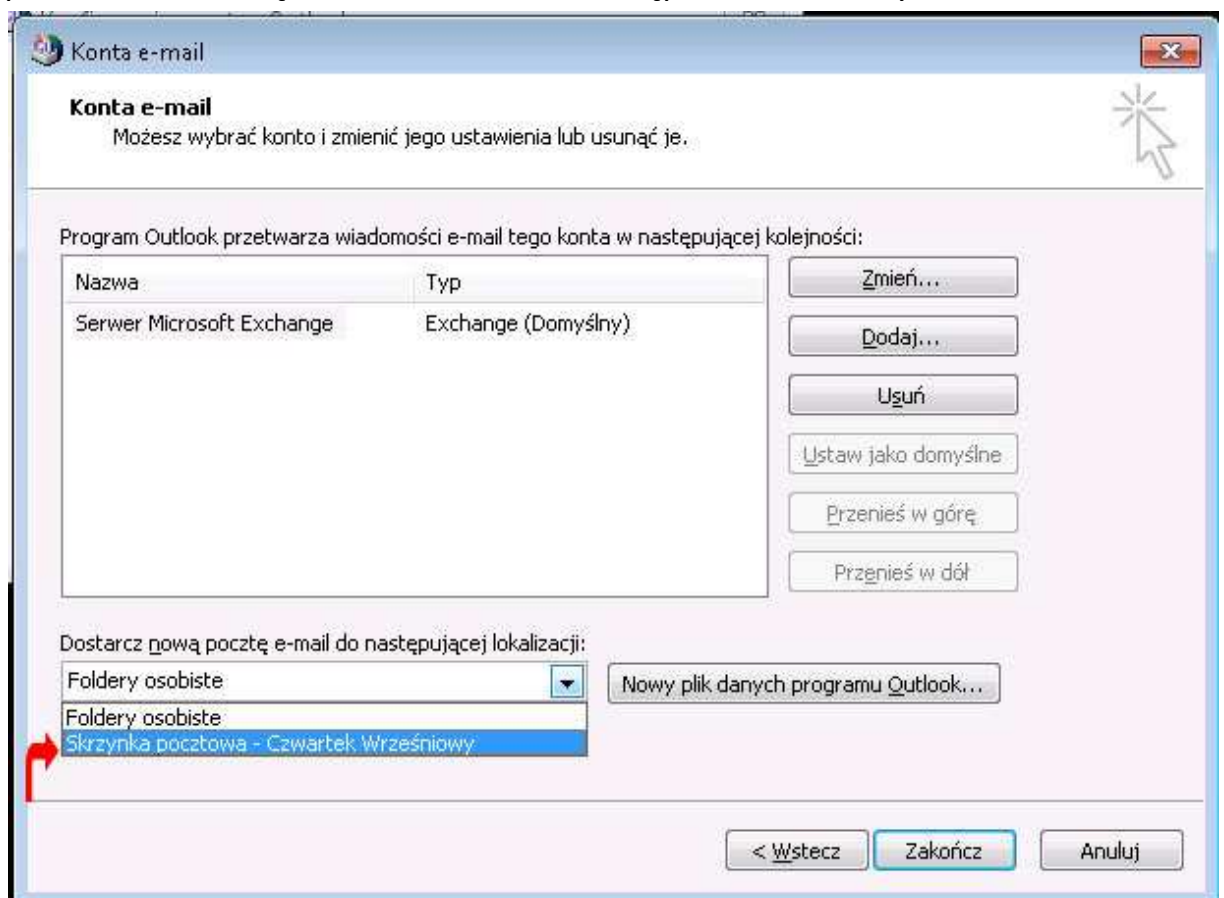
- 12.** Po raz kolejny pojawi się okno opisane w punkcie 8., przy czym w pole „Nazwa użytkownika” powinno zostać automatycznie wypełnione naszym imieniem i nazwiskiem. Naciskamy przycisk „Dalej”, a następnie „Zakończ”. Outlook jest gotowy do pracy – chyba że pojawi się komunikat opisany w punkcie 13.



13. Istnieje możliwość że pojawi się poniższy komunikat. Naciskamy wtedy OK. i przechodzimy do punktu 14.



14. Ponownie pojawia się okno z listą kont, w którym zmieniamy pole „Dostarcz nową pocztę e-mail do następującej lokalizacji:” na „Skrzynka pocztowa – Imię i nazwisko”, a następnie naciskamy „Zakończ”.



- 15.** Pojawia się okienko z informacją o zmianie lokalizacji dostarczania poczty, naciskamy „OK” . Możemy uruchomić program Outlook – jest gotowy do pracy.

